

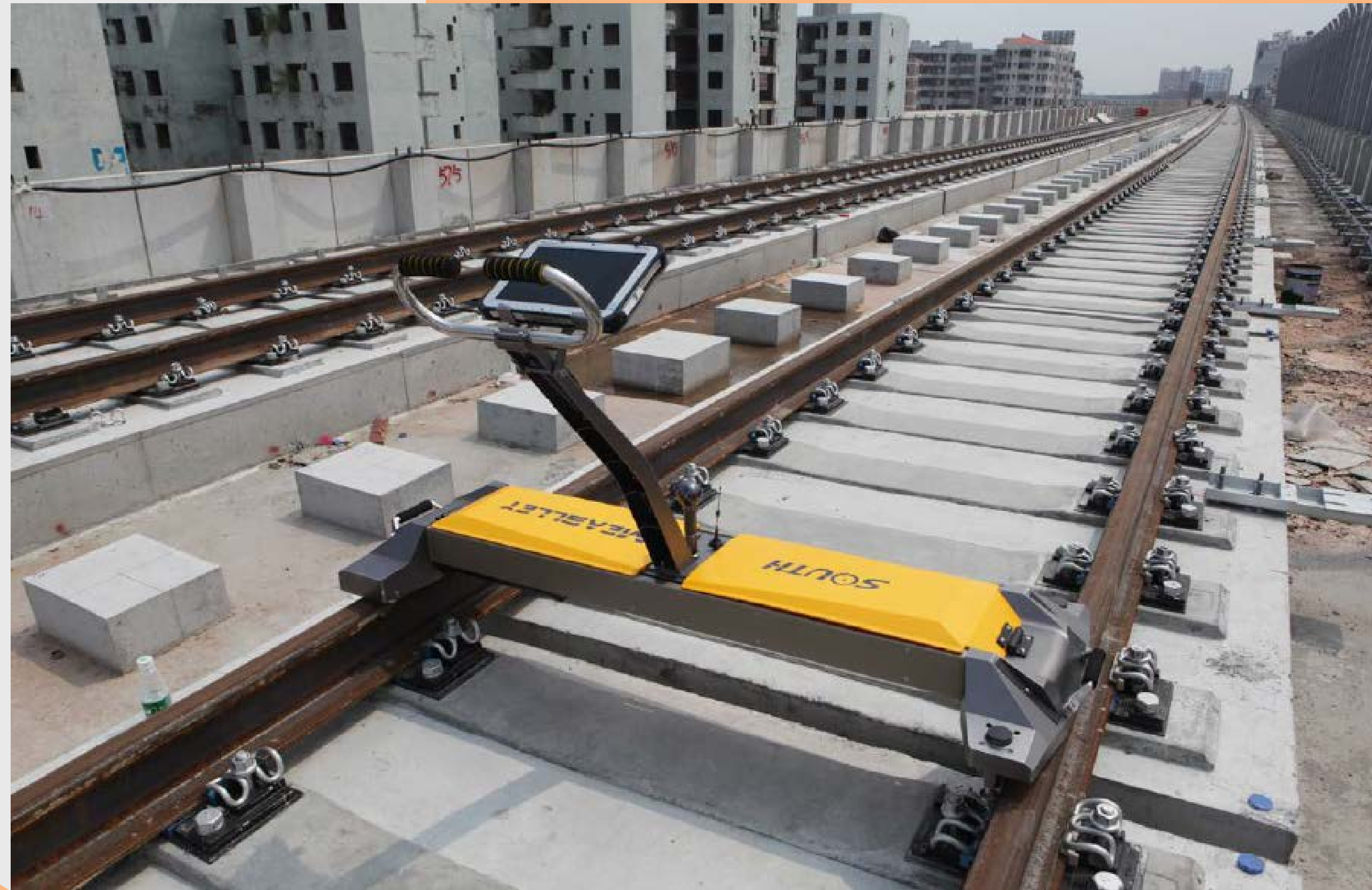
SOUTH
Target your success

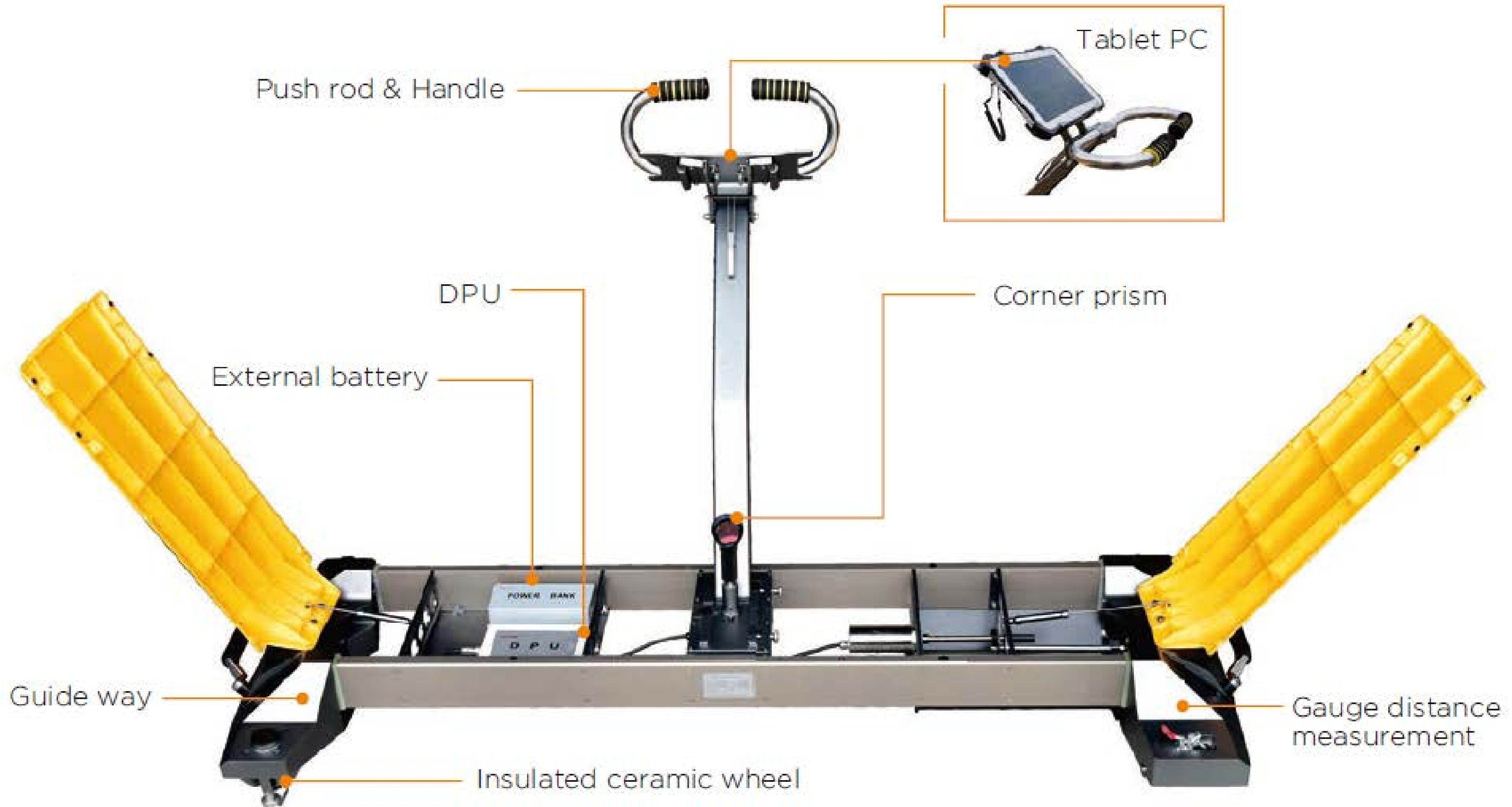
TROLLEY SYSTEM



MEASLEY-IV

Track geometry
measuring
trolley system





ACCURACY

NO.	Items	Measuring Range(mm)	Accuracy(mm)	Note	
1	Gauge	1410 ~ 1470	Zero position error	± 0.15	With temperature compensation
			Indication error	± 0.30	
			Measurement repeatability	± 0.15	The range of three times measuring results
2	Superelevation	± 200	Zero position error	± 0.15	
			Indication error	± 0.30	
			Turn-around error	0.30	
			Measurement repeatability	0.20	The range of three times measuring results
3	lateral deviation of Lines		± 3.0	Errors caused by CP3 measurement are not included	



Application with Total Station



SIGNIFICANCE OF CALIBRATION



การสอบเทียบความยาวและค่ามุม ด้วย กล้องสำรวจ (Surveying Instruments)

กล้องวัดมุมและวัดระยะทาง (Total station) หรือกล้องประมวลผลรวม

- 1) สอบเทียบ ระยะทาง หรือ ความยาว โดยเทียบกับระยะราบ (Horizontal Distant : HD)
หน่วยแบบเมตริก ตามวิธีทดสอบของ ISO 17123-4 และการวัดมุม ตามวิธีทดสอบของ ISO 17123-3 จากเครื่องต้นแบบ ที่ผ่านการสอบเทียบและได้รับรองมาตรฐาน ISO 17025 จากสถาบันมาตรวิทยาแห่งชาติ หรือหน่วยงานอื่นที่เทียบเท่า (ระดับในประเทศหรือสากล)
- 2) ขอบเขตการวัด โดยสามารถแสดง ค่ามุม ราบและตั้ง ค่าระยะทาง อุณหภูมิ หรือความดันบรรยากาศ ขณะการวัดหรือทดสอบได้

Calibration Service Center





เครื่องมือสำรวจ

กล้องระดับ Auto Level



กล้องทิวทัศน์ Theodolite



กล้องประมวลผล Total Station



อุปกรณ์ประกอบ Accessories



เครื่องรับสัญญาณดาวเทียมแบบรวมแบบไร้สาย รหัส GNSS RTK



Calibration Service Center

ศูนย์ซ่อมและเทียบมาตรฐาน

เรามีศูนย์บริการรับซ่อมและเทียบมาตรฐาน (Calibration Service Center) ที่ได้รับการรับรองมาตรฐาน ISO9001:2015 และ ISO 14001:2015 แบ่งแยกและซ่อมแซมในในประเทศไทย หรือที่ในส่วนที่เป็นโรงงานที่มีคุณภาพมาตรฐานการดำเนินงานได้รับการรับรองจากโสมงานผู้ผลิต SOUTH โดยทางศูนย์บริการและเทียบมาตรฐานทุกยี่ห้อ
 กล้องระดับ (Auto Level)
 กล้องทิวทัศน์ (Theodolite)
 กล้องประมวลผลรวม (Total station)

GPS Gass

และอื่น ๆ

