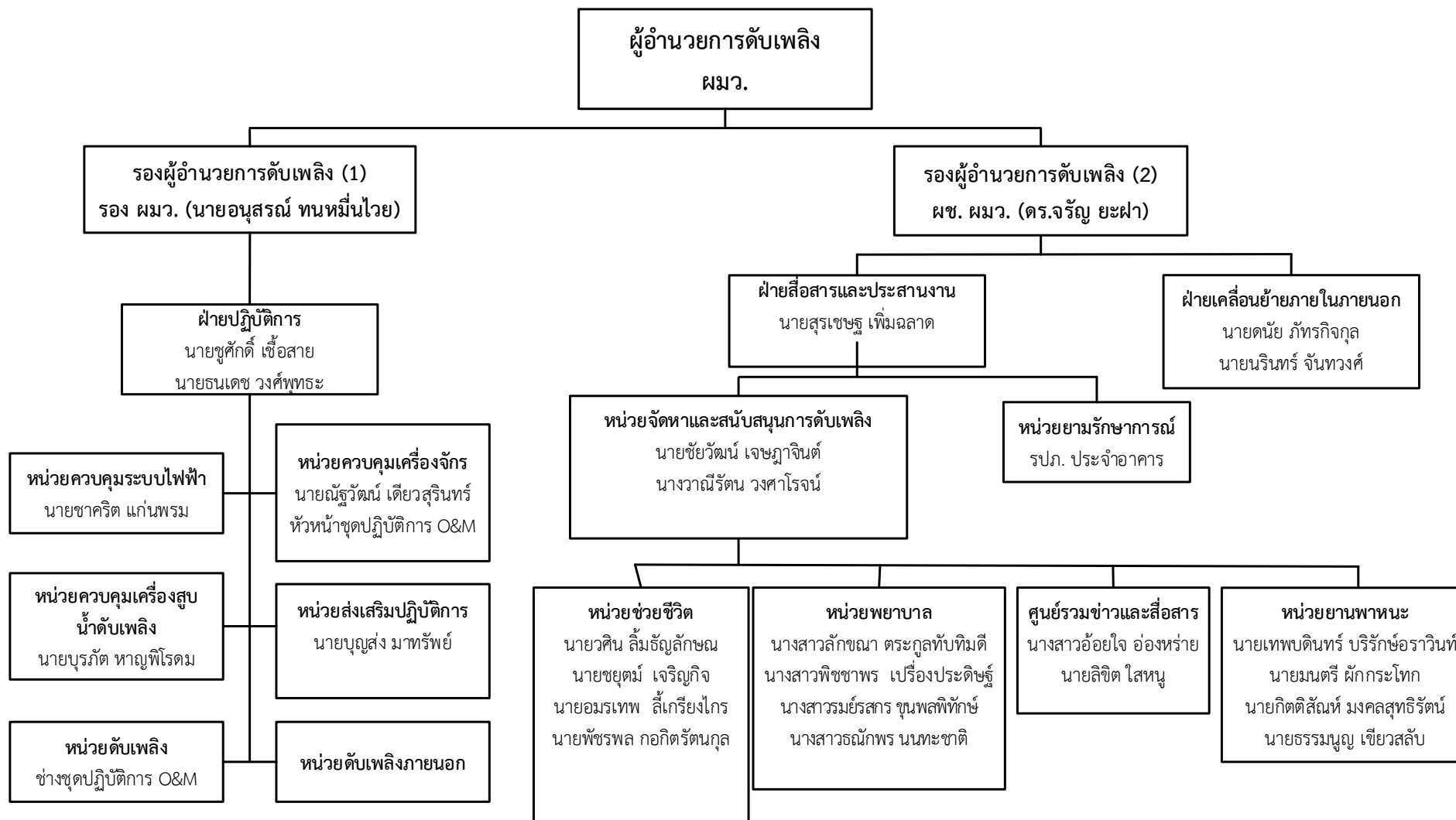
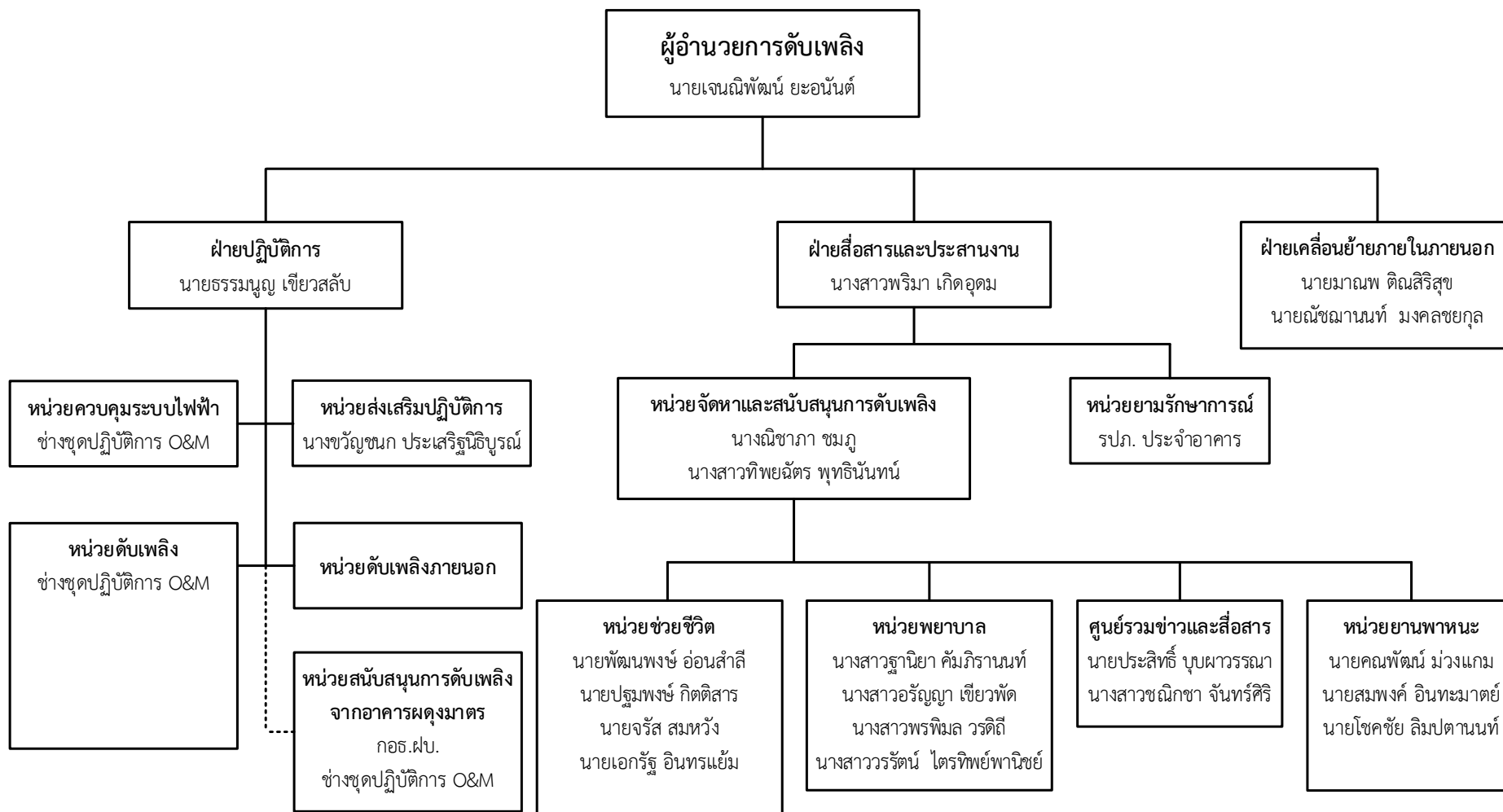


1. โครงสร้างบุคลากรตามแผนปฏิบัติการระดับเหตุเพลิงไหม้ขั้นรุนแรง สำหรับอาคารผดุงมาต



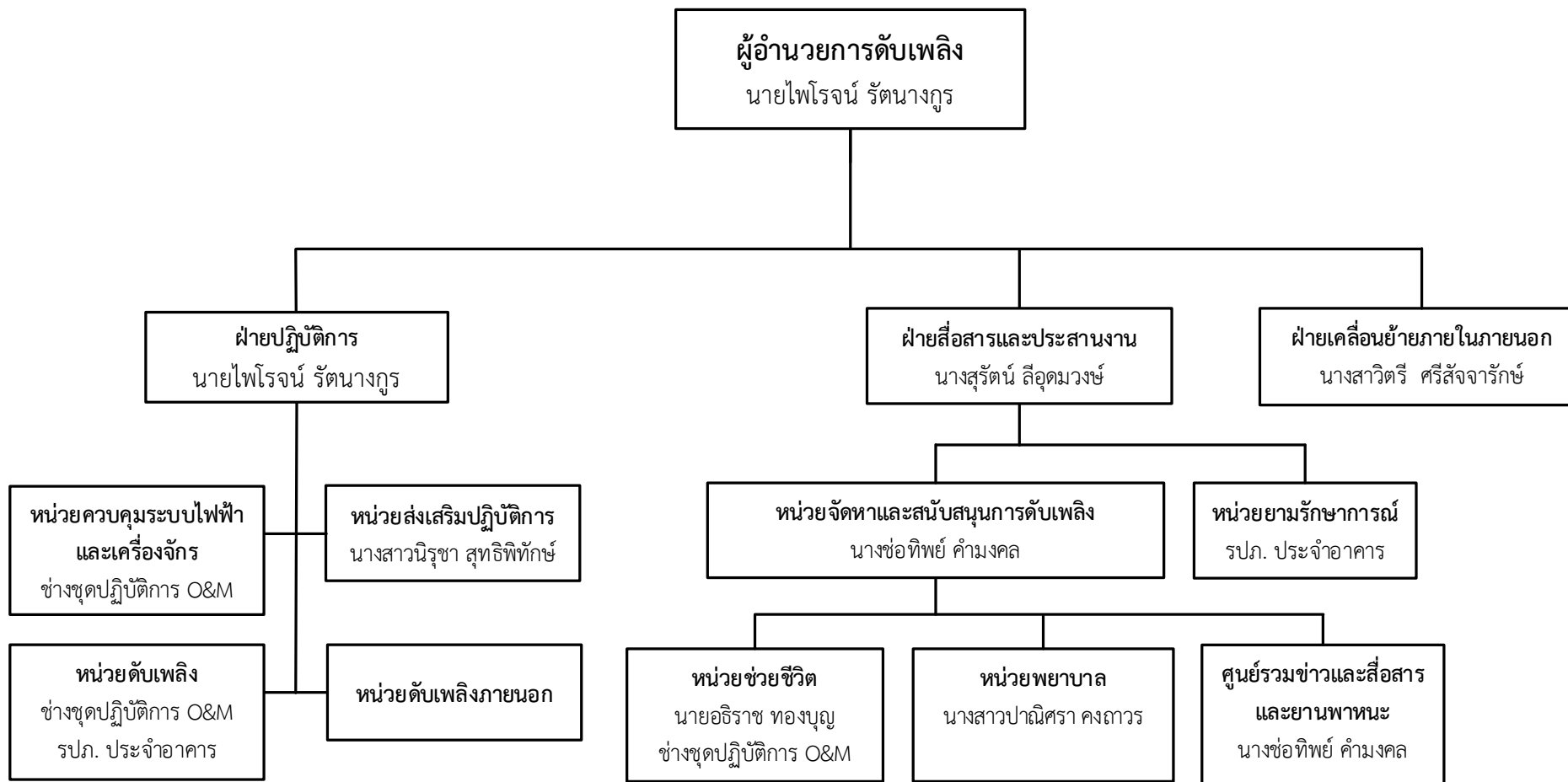
- หมายเหตุ
1. การปฏิบัติตามแผนปฏิบัติการเต็มรูปแบบนี้ จะใช้เมื่อเกิดเพลิงไหม้อย่างรุนแรง
 2. การเกิดเพลิงไหม้ภายในพื้นที่ต่างๆ เพียงเล็กน้อย ให้หัวหน้าชุดปฏิบัติการขั้นต้น หรือหัวหน้าฝ่าย/ผู้จัดการฝ่าย สั่งการดับเพลิงตามแผนปฏิบัติการเมื่อเกิดเพลิงไหม้ขั้นต้น และแจ้งผู้บัญชาการดับเพลิง

2. โครงสร้างบุคลากรตามแผนปฏิบัติการระดับเหตุเพลิงไหม้ขั้นรุนแรง สำหรับอาคารสำนักงานมาตริวิทยาแห่งชาติ



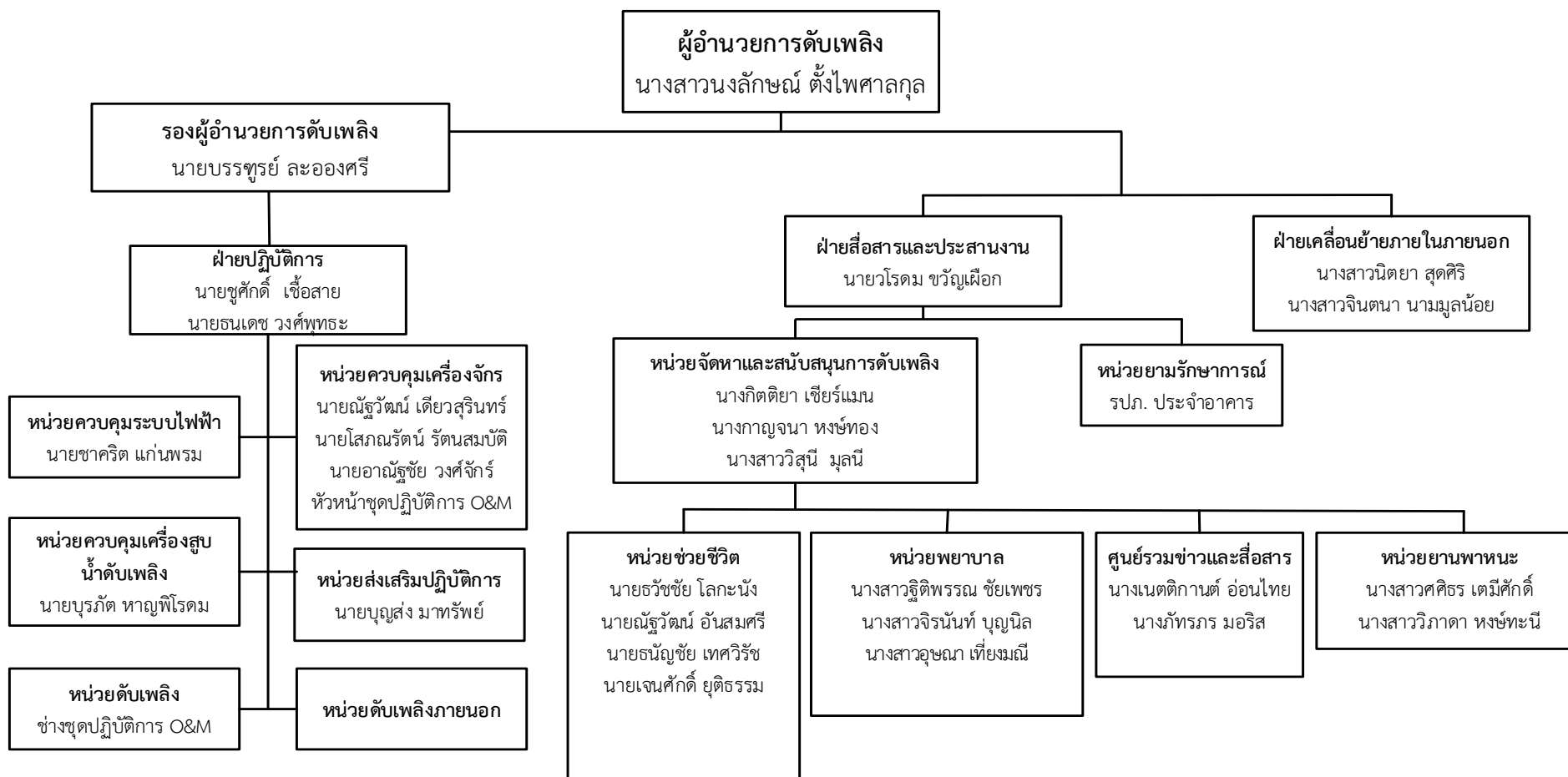
- หมายเหตุ
1. การปฏิบัติตามแผนปฏิบัติการเต็มรูปแบบนี้ จะใช้เมื่อเกิดเพลิงไหม้อย่างรุนแรง
 2. การเกิดเพลิงไหม้ภายในพื้นที่ต่างๆ เพียงเล็กน้อย ให้หัวหน้าชุดปฏิบัติการขั้นต้น หรือหัวหน้าฝ่าย/ผู้จัดการฝ่าย สั่งการดับเพลิงตามแผนปฏิบัติการเมื่อเกิดเพลิงไหม้ขั้นต้น และแจ้งผู้อำนวยการดับเพลิง

3. โครงสร้างบุคลากรตามแผนปฏิบัติการระดับเหตุเพลิงไหม้ขั้นรุนแรง สำหรับอาคารห้องปฏิบัติการเสียงและการสั่นสะเทือน



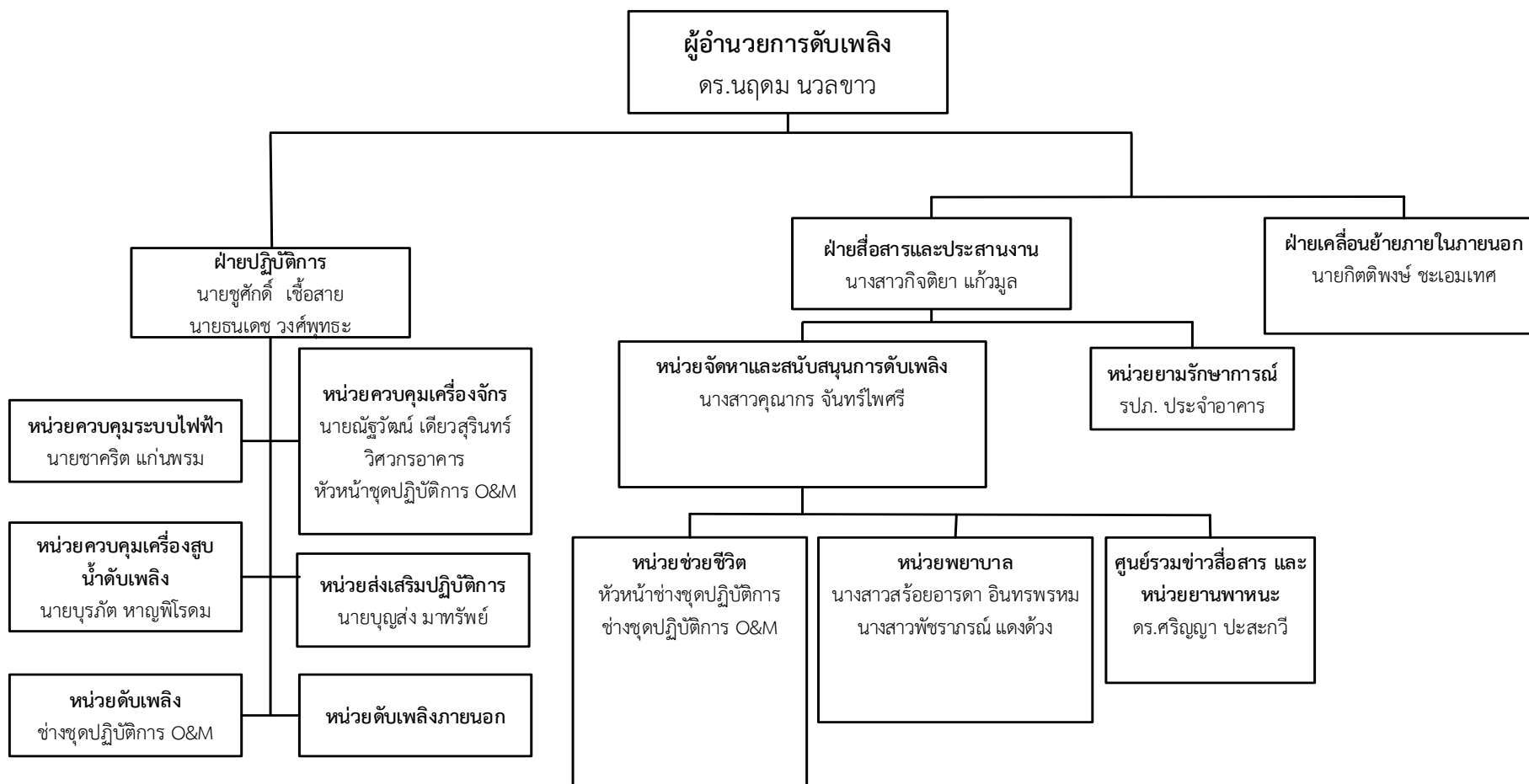
- หมายเหตุ**
1. การปฏิบัติตามแผนปฏิบัติการเต็มรูปแบบนี้ จะใช้เมื่อเกิดเพลิงไหม้อย่างรุนแรง
 2. การเกิดเพลิงไหม้ภายในพื้นที่ต่างๆ เพียงเล็กน้อย ให้หัวหน้าชุดปฏิบัติการขั้นต้น หรือหัวหน้าฝ่าย/ผู้จัดการฝ่าย สั่งการดับเพลิงตามแผนปฏิบัติการเมื่อเกิดเพลิงไหม้ขั้นต้น และแจ้งผู้อำนวยการดับเพลิง

4. โครงสร้างบุคลากรตามแผนปฏิบัติการระดับเหตุเพลิงไหม้ขั้นรุนแรง สำหรับอาคารมาตรฐาน



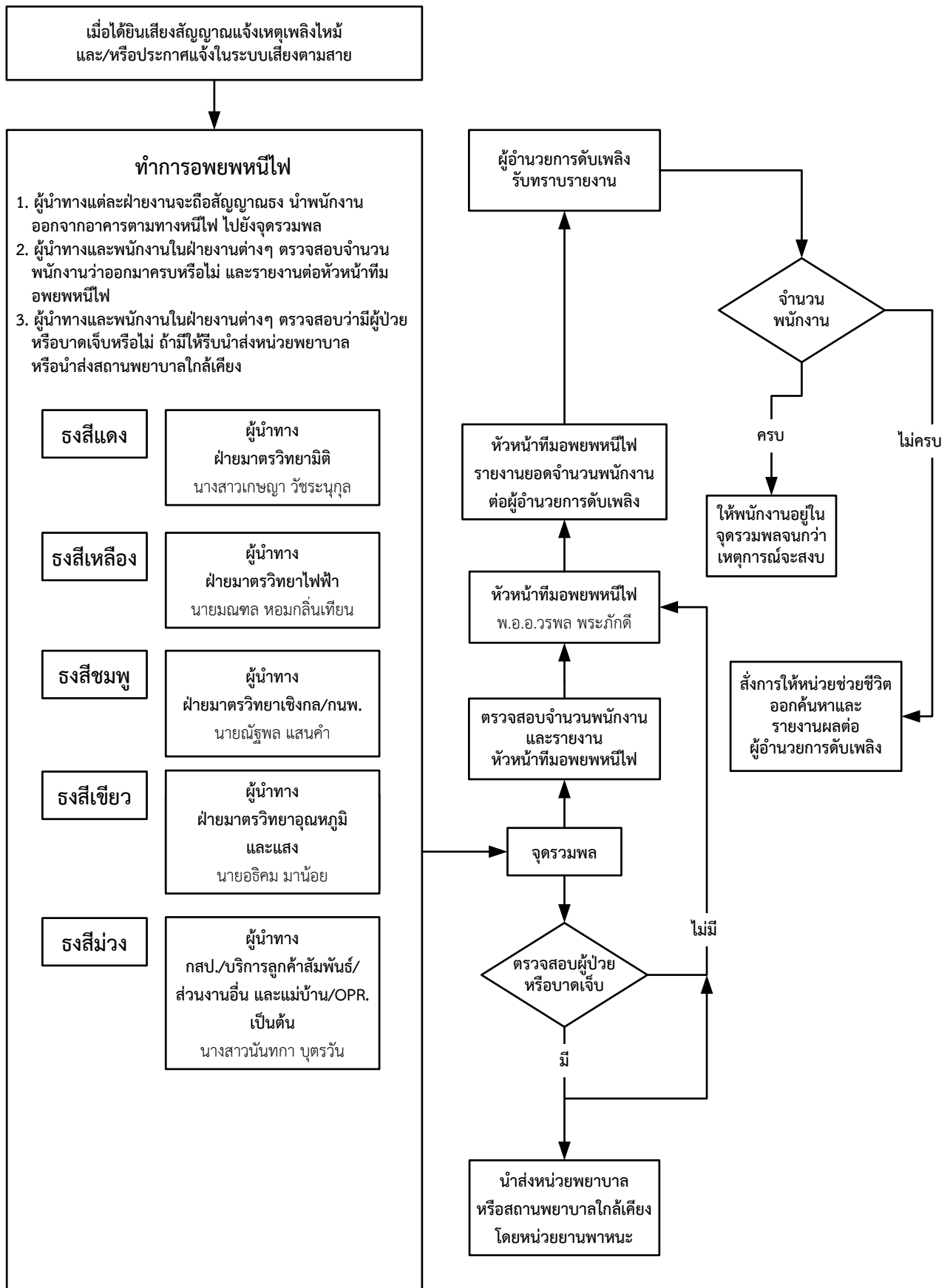
- หมายเหตุ**
1. การปฏิบัติตามแผนปฏิบัติการเต็มรูปแบบนี้ จะใช้เมื่อเกิดเพลิงไหม้อย่างรุนแรง
 2. การเกิดเพลิงไหม้ภายในพื้นที่ต่างๆ เพียงเล็กน้อย ให้หัวหน้าชุดปฏิบัติการขั้นต้น หรือหัวหน้าฝ่าย/ผู้จัดการฝ่าย สั่งการดับเพลิงตามแผนปฏิบัติการเมื่อเกิดเพลิงไหม้ขั้นต้น และแจ้งผู้อำนวยการดับเพลิง

5. โครงสร้างบุคลากรตามแผนปฏิบัติการระงับเหตุเพลิงไหม้ขั้นรุนแรง สำหรับอาคารระบบรางฯ

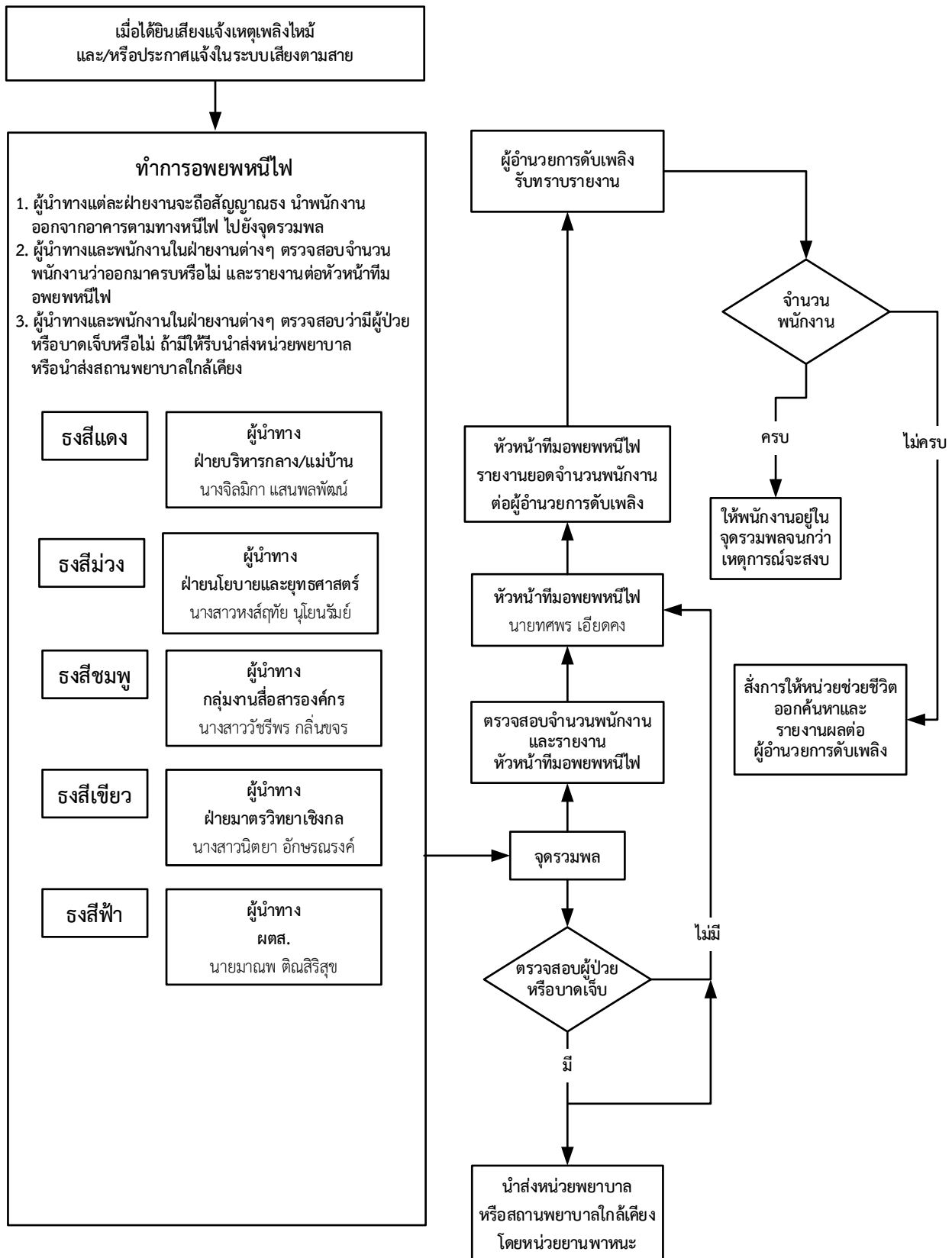


- หมายเหตุ
1. การปฏิบัติตามแผนปฏิบัติการเต็มรูปแบบนี้ จะใช้เมื่อเกิดเพลิงไหม้อย่างรุนแรง
 2. การเกิดเพลิงไหม้ภายในพื้นที่ต่างๆ เพียงเล็กน้อย ให้หัวหน้าชุดปฏิบัติการขั้นต้น หรือหัวหน้าฝ่าย/ผู้จัดการฝ่าย สั่งการดับเพลิงตามแผนปฏิบัติการเมื่อเกิดเพลิงไหม้ขั้นต้น และแจ้งผู้อำนวยการดับเพลิง

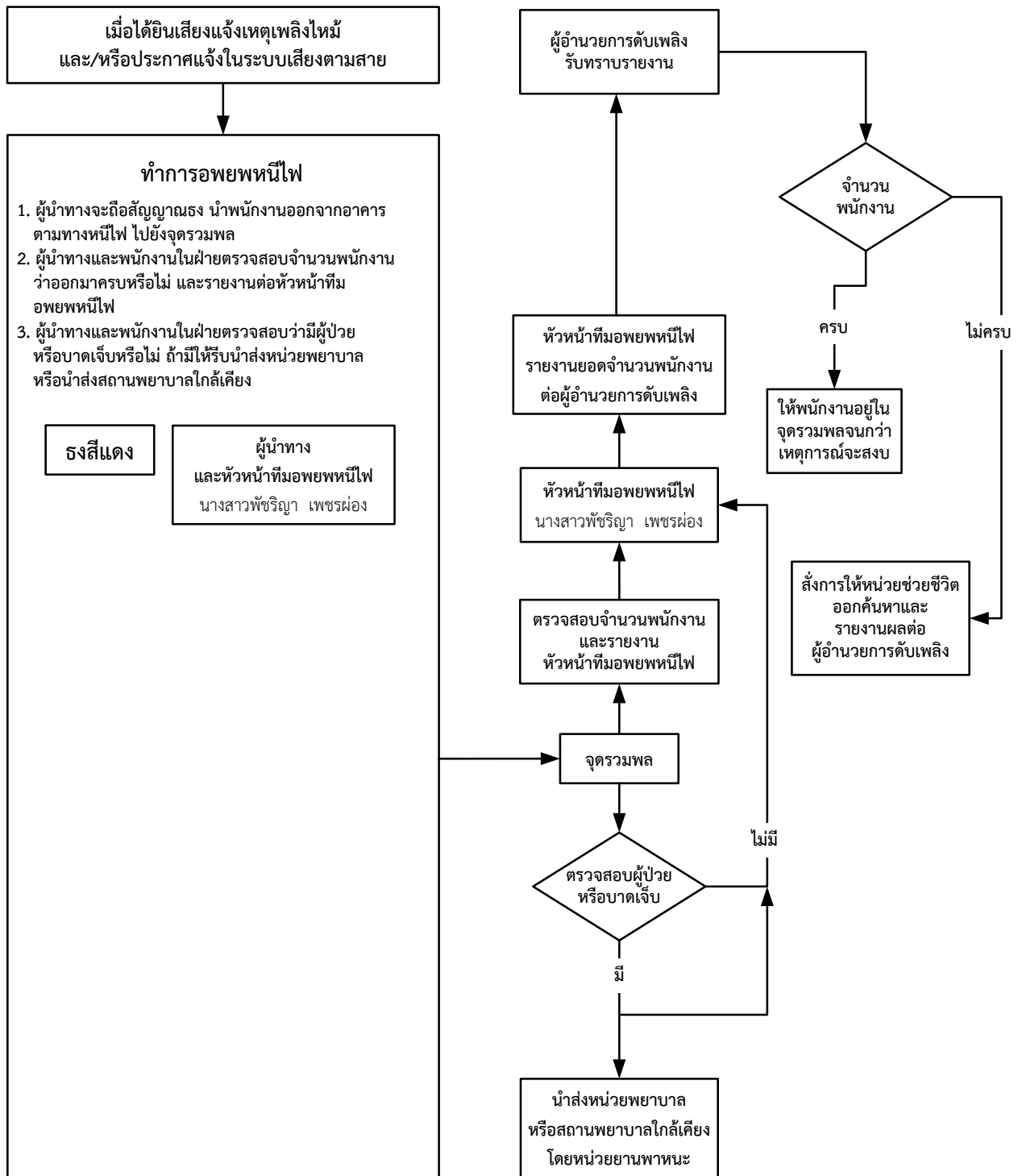
6. โครงสร้างบุคลากรตามแผนอพยพหนีไฟ อาคารผดุงมาต



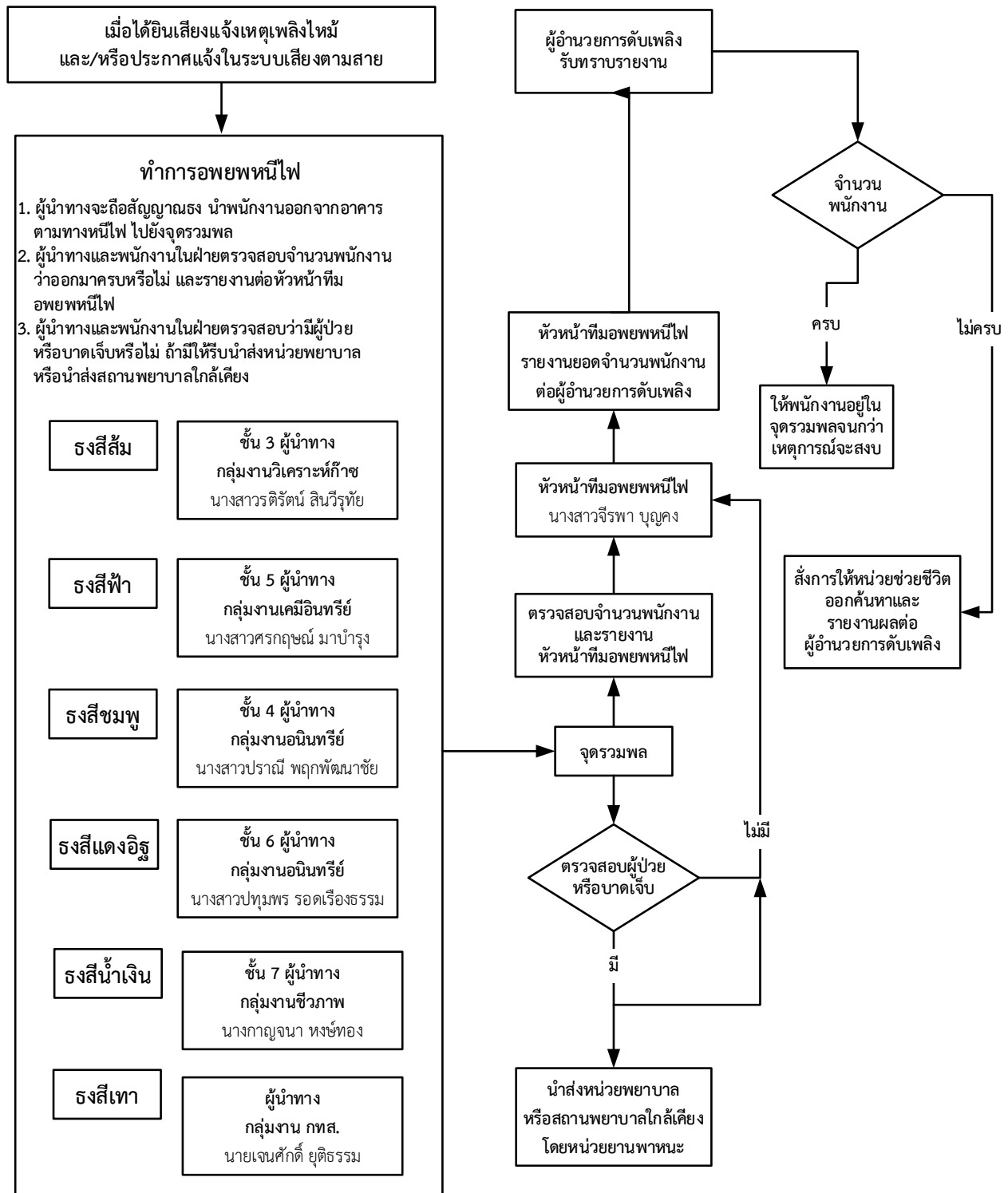
7. โครงสร้างบุคลากรตามแผนอพยพหนีไฟ อาคารสำนักงานมาตริวิทยาแห่งชาติ



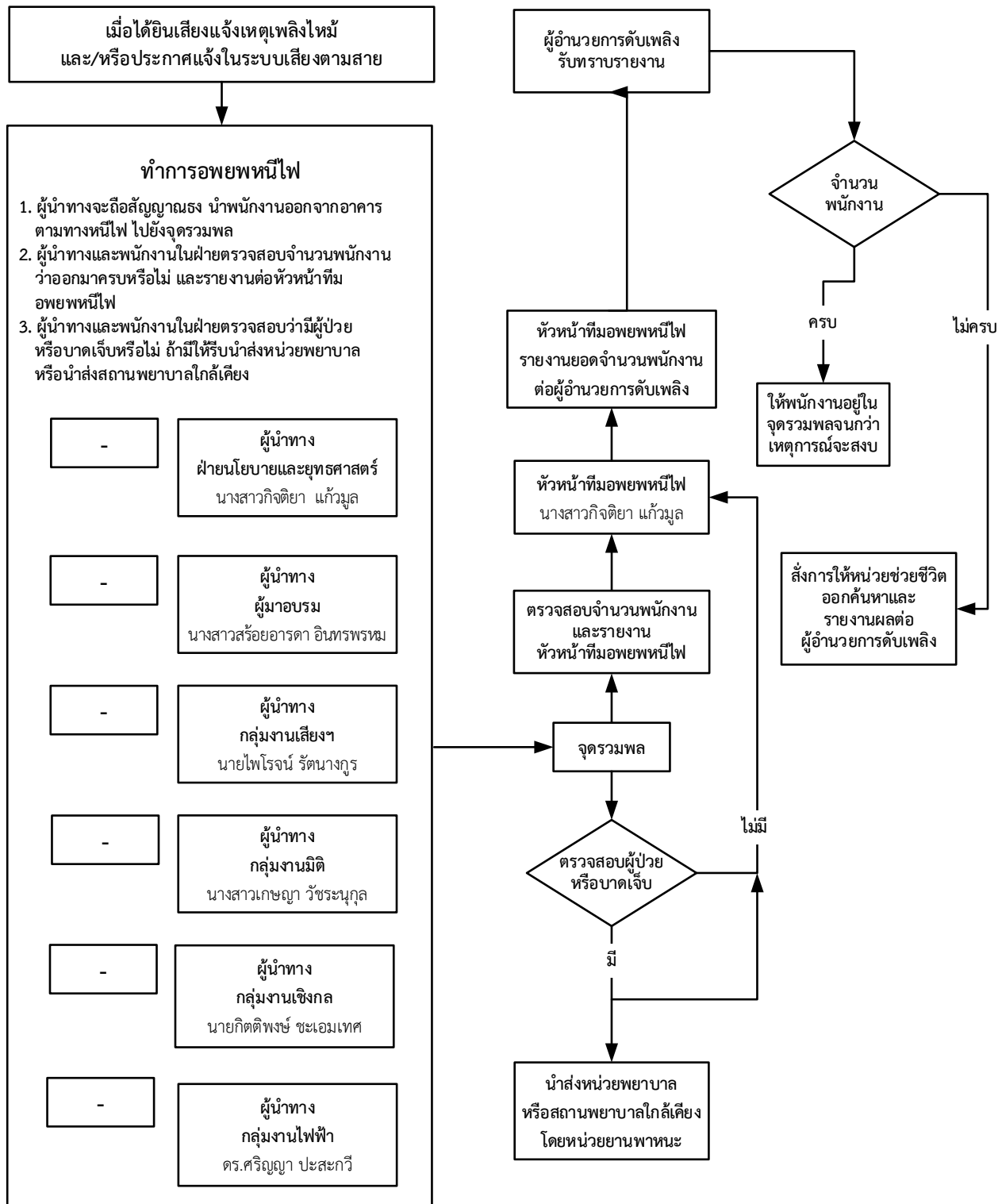
8. โครงสร้างบุคลากรตามแผนอพยพหนีไฟ อาคารห้องปฏิบัติการเสี่ยงและการสิ้นสะท้อน



9. โครงสร้างบุคลากรตามแผนอพยพหนีไฟ อาคารมาตรฐาน



10. โครงสร้างบุคลากรตามแผนอพยพหนีไฟ อาคารระบบรางฯ



หน้าที่ของผู้ปฏิบัติงานตามโครงสร้างหน่วยงานป้องกันระดับอัคคีภัยเมื่อเกิดเหตุเพลิงไหม้ขั้นรุนแรง

ผู้ปฏิบัติงาน	หน้าที่รับผิดชอบ
ผู้อำนวยการดับเพลิง	<ol style="list-style-type: none"> 1. รับฟังรายงานต่างๆ เพื่อสั่งการการใช้แผนต่างๆ 2. ขอความช่วยเหลือจากหน่วยงานที่เกี่ยวข้อง 3. รายงานผลการเกิดเพลิงไหม้ต่อผู้บังคับบัญชาในระดับสูงขึ้นไป 4. ให้ข่าวแก่สื่อมวลชน
รองผู้อำนวยการดับเพลิง (1) (อาคารผดุงมาตร)	<ol style="list-style-type: none"> 1. รับฟังรายงานจากฝ่ายปฏิบัติการ เพื่อสั่งการต่างๆ 2. รับคำสั่งและรายงานต่อผู้อำนวยการดับเพลิง 3. สั่งการแทนผู้อำนวยการดับเพลิง ในกรณีที่ได้รับมอบหมาย
รองผู้อำนวยการดับเพลิง (2) (อาคารผดุงมาตร)	<ol style="list-style-type: none"> 1. รับฟังรายงานจากฝ่ายสื่อสารและประสานงานและฝ่ายเคลื่อนย้าย ภายในภายนอก เพื่อสั่งการต่างๆ 2. รับคำสั่งและรายงานต่อผู้อำนวยการดับเพลิง 3. สั่งการแทนผู้อำนวยการดับเพลิง ในกรณีที่ได้รับมอบหมาย
ฝ่ายปฏิบัติการ	<ol style="list-style-type: none"> 1. รับฟังรายงานและสั่งการการใช้แผนต่างๆ จาก <ol style="list-style-type: none"> 1.1 หน่วยควบคุมระบบไฟฟ้า 1.2 หน่วยควบคุมเครื่องจักร 1.3 หน่วยควบคุมเครื่องสูบน้ำดับเพลิง 1.4 หน่วยดับเพลิง 1.5 หน่วยส่งเสริมปฏิบัติการ 1.6 หน่วยดับเพลิงภายนอก 2. มีอำนาจสั่งหยุดเครื่องจักร ตัดกระแสไฟฟ้า หยุดการจ่ายก๊าซ และอื่นๆ ที่จำเป็น โดยมีต้องรอคำสั่งจากรองผู้อำนวยการดับเพลิง หรือผู้อำนวยการดับเพลิง (ตามโครงสร้างแต่ละอาคาร) 3. รับคำสั่งและรายงานต่อรองผู้อำนวยการดับเพลิง หรือผู้อำนวยการดับเพลิง (ตามโครงสร้างแต่ละอาคาร) 4. สั่งการแทนรองผู้อำนวยการดับเพลิงหรือผู้อำนวยการดับเพลิง ในกรณีที่ได้รับมอบหมาย (ตามโครงสร้างแต่ละอาคาร)
หน่วยควบคุมระบบไฟฟ้า	<ol style="list-style-type: none"> 1. เมื่อเกิดเพลิงไหม้ให้รับเข้าไปที่เกิดเหตุ เพื่อรับคำสั่งตัดไฟจากฝ่ายปฏิบัติการ 2. รับคำสั่งและรายงานต่อฝ่ายปฏิบัติการ
หน่วยควบคุมเครื่องจักร	<ol style="list-style-type: none"> 1. เมื่อเกิดเพลิงไหม้ในพื้นที่ใดให้ทำการควบคุมเครื่องจักรและระบบจ่ายก๊าซและสารเคมีให้ทำงานต่อไปจนกว่าจะได้รับคำสั่งให้หยุดเครื่องหรือหยุดจ่ายก๊าซและสารเคมีจากฝ่ายปฏิบัติการ 2. กรณีที่ไม่สามารถเดินเครื่อง หรือได้รับคำสั่งให้หยุดเครื่องแล้วให้ไปช่วยทำการดับเพลิง

ผู้ปฏิบัติงาน	หน้าที่รับผิดชอบ
	3. รับคำสั่งและรายงานต่อฝ่ายปฏิบัติการ
หน่วยควบคุมเครื่องสูบน้ำดับเพลิง	<ol style="list-style-type: none"> 1. ให้เดินเครื่องสูบน้ำดับเพลิงทันทีที่ได้รับคำสั่งจากฝ่ายปฏิบัติการ 2. ทำการควบคุมดูแลเครื่องสูบน้ำดับเพลิงขณะที่เกิดเพลิงไหม้ 3. รับคำสั่งและรายงานต่อฝ่ายปฏิบัติการ
หน่วยดับเพลิง	<ol style="list-style-type: none"> 1. เมื่อเกิดเพลิงไหม้ในพื้นที่ไม่ว่ามากหรือน้อย ชุดปฏิบัติการชุดนี้ให้แยกตัวออกจากการควบคุมเครื่องจักร และรีบทำการดับเพลิงโดยทันทีที่เกิดเพลิงไหม้ โดยไม่ต้องหยุดเครื่อง 2. หากจำเป็นต้องขอความช่วยเหลือจากหน่วยอื่นให้รีบรายงานฝ่ายปฏิบัติการเพื่อดำเนินการขอความช่วยเหลือต่อไป 3. หากไม่สามารถดับเพลิงได้ให้ทำการชะลอการลุกลามของไฟและรอการช่วยเหลือจากหน่วยดับเพลิงภายนอก 4. ขณะปฏิบัติหน้าที่หากเห็นว่ามีความเสี่ยงที่จะเกิดอันตรายต่อชีวิตให้รีบออกจากพื้นที่เพลิงไหม้ทันที และรายงานต่อฝ่ายปฏิบัติการ 5. รับคำสั่งและรายงานต่อฝ่ายปฏิบัติการ
หน่วยส่งเสริมปฏิบัติการ	<ol style="list-style-type: none"> 1. แจ้งและประสานงานหน่วยดับเพลิงภายนอกตามคำสั่งของฝ่ายปฏิบัติการ 2. ประสานงานกับชุดช่วยเหลือภายนอกที่ต้องการเข้ามาทำการช่วยดับเพลิง <u>หมายเหตุ</u> : ชุดช่วยเหลือภายนอก เช่น พนักงานที่ทราบเหตุและต้องการเข้าช่วยดับเพลิง เป็นต้น ก่อนเข้าช่วยเหลือต้องได้รับความเห็นชอบต่อผู้อำนวยการดับเพลิงเสียก่อน 3. งานรับคำสั่งและรายงานต่อฝ่ายปฏิบัติการ และปฏิบัติงาน ณ จุดสั่งการเดียวกับฝ่ายปฏิบัติการ
หน่วยดับเพลิงภายนอก	<ol style="list-style-type: none"> 1. ประสานงานกับผู้อำนวยการดับเพลิง 2. เข้าทำการดับเพลิงโดยประสานงานกับฝ่ายปฏิบัติการ
ฝ่ายสื่อสารและประสานงาน	<ol style="list-style-type: none"> 1. คอยช่วยเหลือประสานงานระหว่างบุคคลที่เกี่ยวข้อง 2. รับคำสั่งและรายงานต่อรองผู้อำนวยการดับเพลิง หรือผู้อำนวยการดับเพลิง (ตามโครงสร้างแต่ละอาคาร) และติดต่อผ่านศูนย์รวมข่าว 3. สั่งการแทนรองผู้อำนวยการดับเพลิงหรือผู้อำนวยการดับเพลิงในกรณีที่ได้รับมอบหมาย (ตามโครงสร้างแต่ละอาคาร)

ผู้ปฏิบัติงาน	หน้าที่รับผิดชอบ
หน่วยจัดหาและสนับสนุนการดับเพลิง	<ol style="list-style-type: none"> 1. คอยช่วยเหลือประสานงานระหว่างผู้อำนวยการดับเพลิง ยามรักษาการณ์ หน่วยช่วยชีวิต หน่วยพยาบาล ศูนย์รวมข่าวและสื่อสาร หน่วยยานพาหนะ และผู้เกี่ยวข้อง 2. คอยรับ-ส่งคำสั่งจากฝ่ายสื่อสารและประสานงานและผู้อำนวยการดับเพลิง ในการติดต่อศูนย์รวมข่าวและสื่อสาร 3. จัดเตรียมค่าใช้จ่ายในกรณีฉุกเฉิน จำนวน 10,000 บาท สำหรับเบิกจ่ายเป็นค่าใช้จ่ายที่จำเป็น เมื่อเกิดเหตุอัคคีภัย
หน่วยยามรักษาการณ์	<ol style="list-style-type: none"> 1. ให้รีบไปยังจุดเกิดเหตุ คอยรับคำสั่งจากผู้อำนวยการดับเพลิงและฝ่ายสื่อสารและประสานงาน 2. ป้องกันมิให้บุคคลภายนอกที่ไม่มีหน้าที่เกี่ยวข้องเข้าก่อนได้รับอนุญาต 3. ควบคุมป้องกันทรัพย์สินที่ฝ่ายเคลื่อนย้ายฯ นำมาเก็บไว้
หน่วยช่วยชีวิต	<ol style="list-style-type: none"> 1. ให้รายงานตัวและคอยรับคำสั่งจากผู้อำนวยการดับเพลิงและฝ่ายสื่อสารและประสานงาน 2. ทำการค้นหาและช่วยชีวิต ตามคำสั่งของผู้อำนวยการดับเพลิงและฝ่ายสื่อสารและประสานงาน
หน่วยพยาบาล	<ol style="list-style-type: none"> 1. ให้รายงานตัวพร้อมอุปกรณ์ปฐมพยาบาลและคอยรับคำสั่งจากผู้อำนวยการดับเพลิงและฝ่ายสื่อสารและประสานงาน 2. ประสานงานกับทีมช่วยเหลือในการรับตัวผู้บาดเจ็บมาปฐมพยาบาล 3. รอรับเจ้าหน้าที่จากโรงพยาบาลและรถฉุกเฉิน กรณีนำตัวผู้ได้รับบาดเจ็บส่งโรงพยาบาล
ศูนย์รวมข่าวและสื่อสาร	<ol style="list-style-type: none"> 1. ให้รายงานตัวและคอยรับคำสั่งจากผู้อำนวยการดับเพลิงและฝ่ายสื่อสารและประสานงาน 2. เป็นศูนย์กลางในการติดต่อและสื่อสาร 3. เมื่อทราบข่าวเพลิงไหม้จะต้องทำการตรวจสอบข่าว 4. แจ้งเหตุเพลิงไหม้ต่อหน่วยงานที่เกี่ยวข้อง (ประกาศเหตุเพลิงไหม้) 5. ติดตามข่าวและแจ้งข่าวเป็นระยะ 6. ติดต่อขอความช่วยเหลือ (ถ้ามีการสื่อสารร้องขอ) 7. แจ้งข่าวอีกครั้งเมื่อเพลิงสงบ (ประกาศแจ้ง)

ผู้ปฏิบัติงาน	หน้าที่รับผิดชอบ
หน่วยยานพาหนะ	<ol style="list-style-type: none"> 1. ให้รายงานตัวและคอยรับคำสั่งจากผู้อำนวยการดับเพลิงและฝ่ายสื่อสารและประสานงาน 2. ประสานงานหน่วยงานยานพาหนะ เพื่อจัดการรถสำหรับการขนย้ายอุปกรณ์ นำส่งผู้ป่วย เป็นต้น
ฝ่ายเคลื่อนย้ายภายในภายนอก	<ol style="list-style-type: none"> 1. ให้รายงานตัวและคอยรับคำสั่งจากผู้อำนวยการดับเพลิง 2. ให้รับผิดชอบในการกำหนดจุดปลอดภัยอัคคีภัยในการเก็บวัสดุครุภัณฑ์ 3. อำนวยความสะดวกในการเคลื่อนย้ายขนส่งวัสดุครุภัณฑ์ 4. ประสานงานกับหน่วยยานพาหนะสำหรับการขนย้าย
หน่วยสนับสนุนการดับเพลิงจากอาคารผดุงมาตรฐาน	<ol style="list-style-type: none"> 1. ให้รายงานตัวและรับคำสั่งจากฝ่ายปฏิบัติการ 2. เข้าช่วยเหลือหน่วยต่างๆ ของฝ่ายปฏิบัติการ