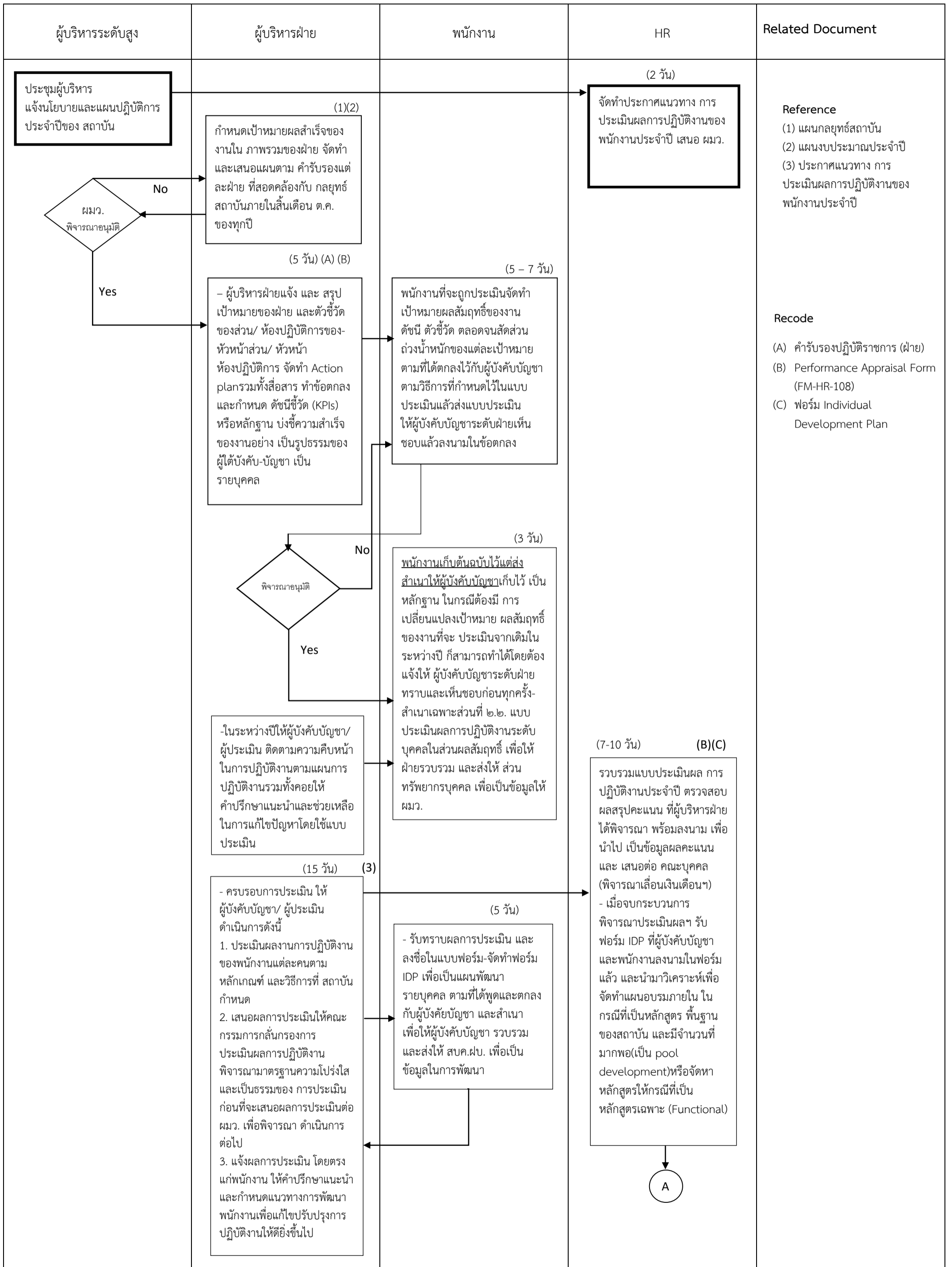
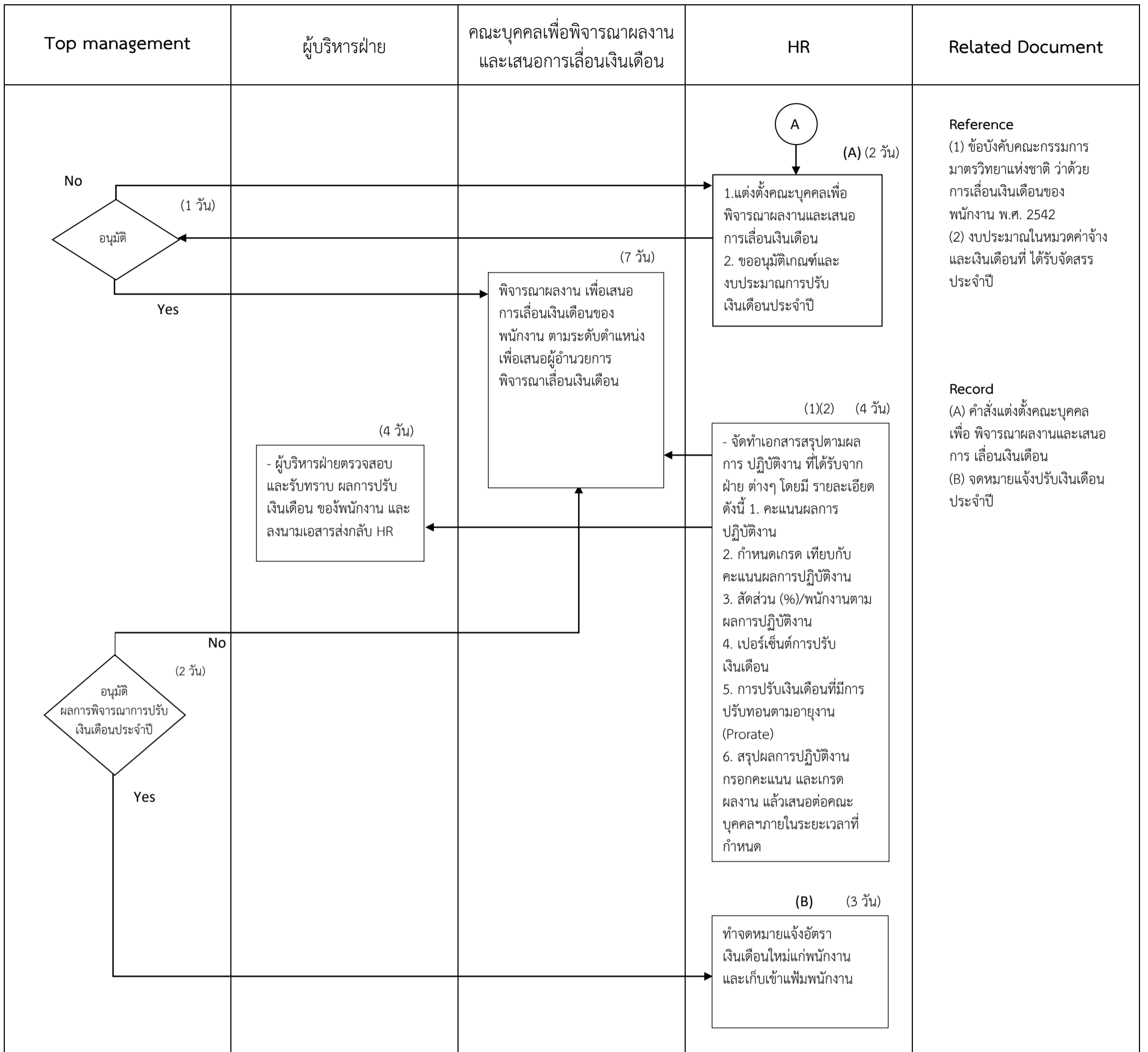


คู่มือ Performance Appraisal ระยะเวลาที่ใช้ดำเนินการ 37-41 วัน (ขั้นตอนการจัดทำคำรับรองปฏิบัติราชการ (KPI))



คู่มือ Performance Appraisal ระยะเวลาที่ใช้ดำเนินการประมาณ 23 วัน (ขั้นตอนการพิจารณาผลงานเพื่อปรับเงินเดือน)



** - เป็นไปตามข้อบังคับคณะกรรมการมาตรฐานแห่งชาติ ว่าด้วยการบริหารงานบุคคล พ.ศ. 2542

- ข้อบังคับคณะกรรมการมาตรฐานแห่งชาติ ว่าด้วยการบรรจุ แต่งตั้ง การกำหนดตำแหน่ง พ.ศ. 2558 แก้ไขเพิ่มเติม (ฉบับที่ 2) พ.ศ. 2560