



## คู่มือการให้บริการสอบเทียบเครื่องมือวัด

### ขั้นตอนการขอรับบริการสอบเทียบ



ลูกค้าตรวจสอบราคาและความสามารถในการสอบเทียบของสถาบัน ใน Price list ทางเว็บไซต์ <http://www.nimt.or.th> เนื่องจากค่าธรรมเนียมมีหลายรายการและแต่ละรายการไม่เท่ากัน



ลูกค้าขอใช้บริการการสอบเทียบผ่านระบบสอบเทียบออนไลน์ <http://www.nimt.or.th>

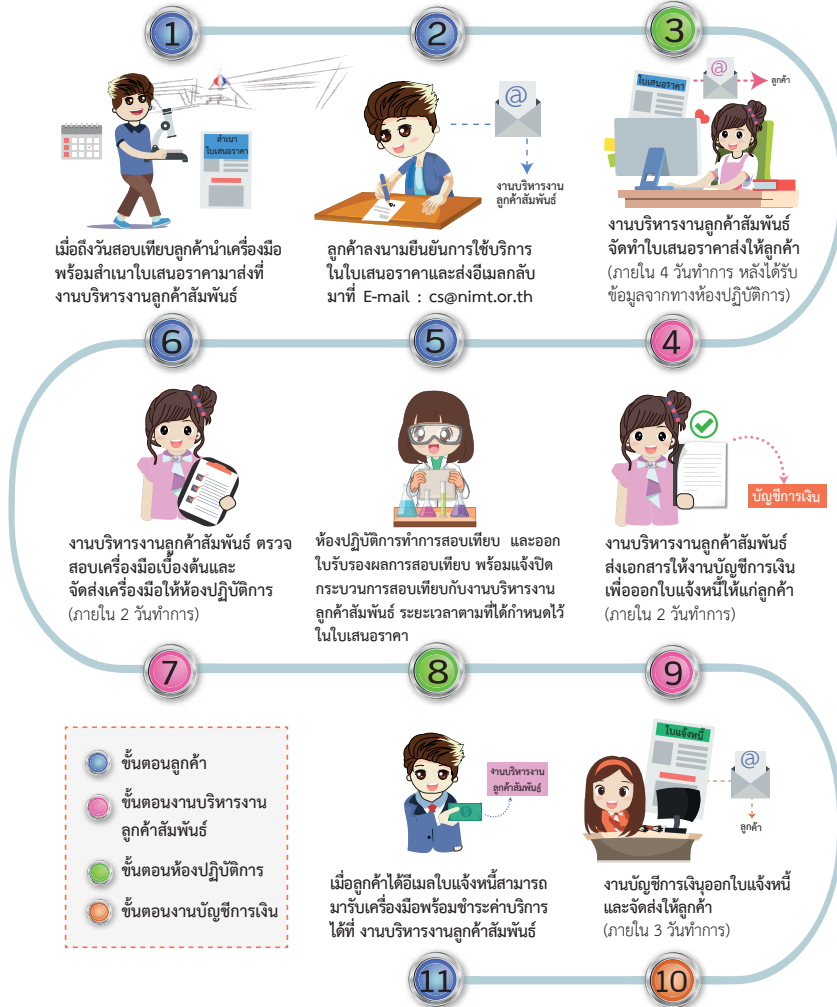
ลูกค้าได้รับอีเมลตอบกลับอัตโนมัติ เมื่อทำการสำเร็จ



QR-CODE  
เว็บไซต์สอบเทียบ



งานบริหารงานลูกค้าสัมพันธ์ส่งข้อมูลให้ทางห้องปฏิบัติการ เพื่อตรวจสอบความสามารถและจัดช่วงเวลาในการสอบเทียบภายใน 15 วันทำการ นับจากวันที่ห้องปฏิบัติการได้รับข้อมูลจากลูกค้าครบถ้วน



**หมายเหตุ**

1. ลูกค้าสามารถติดตามสถานะเครื่องมือผ่านระบบสอบเทียบออนไลน์ได้ด้วยตนเองผ่านหน้าเว็บไซต์สถาบันมาตรวิทยาแห่งชาติ
2. กรณีสอบเทียบนอกสถาบัน (On-Site) ลูกค้าต้องชำระค่าธรรมเนียม (รวม VAT) ก่อน เจ้าหน้าที่ออกไปปฏิบัติงานนอกสถานที่

**วิธีการชำระค่าบริการ**

โอนเงินเข้า ชื่อบัญชี กองทุนเพื่อการพัฒนากรมมาตรวิทยา เลขที่บัญชี 148-0-11593-2 ธนาคารกรุงไทย ประเภท บัญชีออมทรัพย์ สาขาวังสราญครุฑ คลอง 4 (กรุณาส่งหลักฐานการโอนเงินพร้อมแจ้งเลขที่ใบเสนอราคา มาที่ E-mail : [account\\_procure@nimt.or.th](mailto:account_procure@nimt.or.th), [cs@nimt.or.th](mailto:cs@nimt.or.th))

ติดต่องานบัญชี : โทร 02 026 5400 เบอร์ติดต่อ ใบแจ้งหนี้ กค 4130, ใบเสร็จรับเงิน กค 4122

**ที่อยู่ในการจัดส่ง-รับเครื่องมือ**

สำนักงานใหญ่ อาคารผดุงมาตร ชั้น 1 ต. คลองห้า อ.คลองหลวง ปทุมธานี  
ติดต่อ : คุณพัชรินทร์ / คุณวณิรัตน์ / คุณเดชชาติ / คุณสุมิตร  
โทร 02 577 5100, 02 026 5400 ต่อ 3101-3103 E-mail : [cs@nimt.or.th](mailto:cs@nimt.or.th)  
สาขา 1 พระราม 6 อ.พระราม 6 เขตราชเทวี กรุงเทพฯ (เฉพาะเครื่องมือด้านเสียงและการสั่นสะเทือน)  
ติดต่อ : คุณดารณี โทร 02 026 5400 ต่อ 7000 E-mail : [cs@nimt.or.th](mailto:cs@nimt.or.th)  
กฎหมายที่เกี่ยวข้อง